

2015 富山県

Ⅱ (1)~(4)の計算をせよ。

(1) $10 - 5 \times (-3)$

(2) $4a - 3(a+1)$

(3) $(6x^2y + 4xy^2) \div 2xy$

(4) $\frac{\sqrt{2}}{3} \cdot \frac{\sqrt{3}}{6}$

(5) 2次方程式 $(x-3)^2 = 5$ を解け。

(6) 1個 xg のおもり 2個と 1個 yg のおもり 5個の重さの合計は、 $50g$ より重かった。

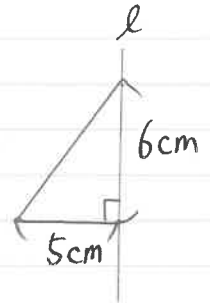
これらの数量の間を不等式で表せ。

(7) 右の図は、底辺 $5cm$ 、高さ $6cm$ の直角三角形である。

この直角三角形を、直線 l を軸として

1回転させてできる立体の体積を求めよ。

ただし、円周率は π とする。



(8) 右の図のように、 $\triangle ABC$ の辺 AC 上に点 D がある。

頂点 B が点 D と重なるように $\triangle ABC$ を折ったときの、

折り目の線分を作図せよ。

ただし、作図に用いた線は残しておくこと。

