

2015

栃木県

Ⅳ (1) $(-2) \times 4$

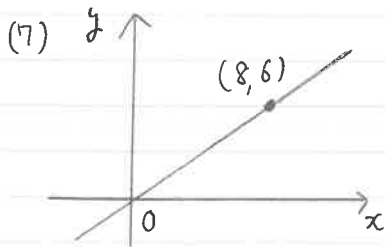
(2) $5a - 1 + 2(a + 3)$

(3) $\sqrt{4} + 5\sqrt{6}$

(4) $8x^4y^3 \div 4xy^2$

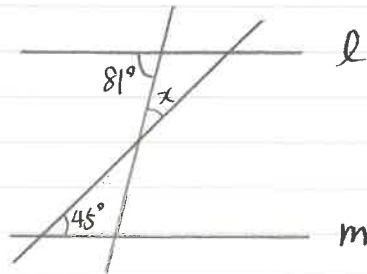
(5) $x^2 - 4$ を因数分解せよ。

(6) $2x - 5y = 7$ を x について解け。

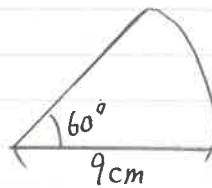


左の図は、 y が x に比例する関数のグラフである。
 y を x の式で表せ。

(8) 右の図で $l \parallel m$ のとき、 $\angle x$ の大きさを求めよ。



(9) 右の図のような、半径が 9cm 、中心角が 60° のおうぎ形がある。このおうぎ形の弧の長さを求めなさい。ただし、円周率は π とする。



(10) a 本の鉛筆を 1 から 4 本ずつ n 人に配ったら、 10 本以上余った。この数量の関係を不等式で表せ。